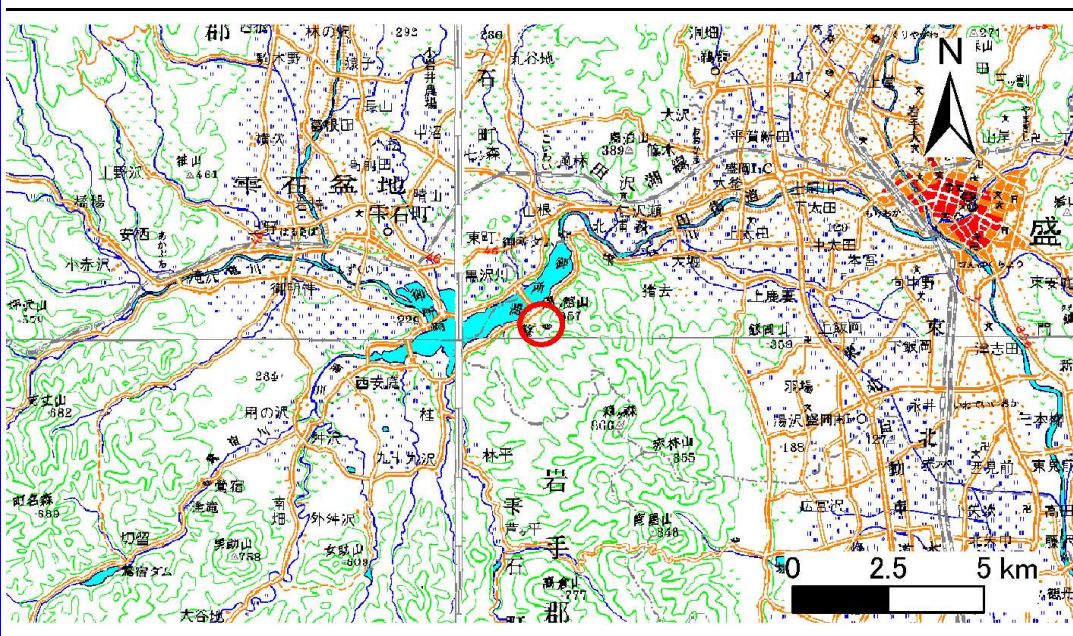


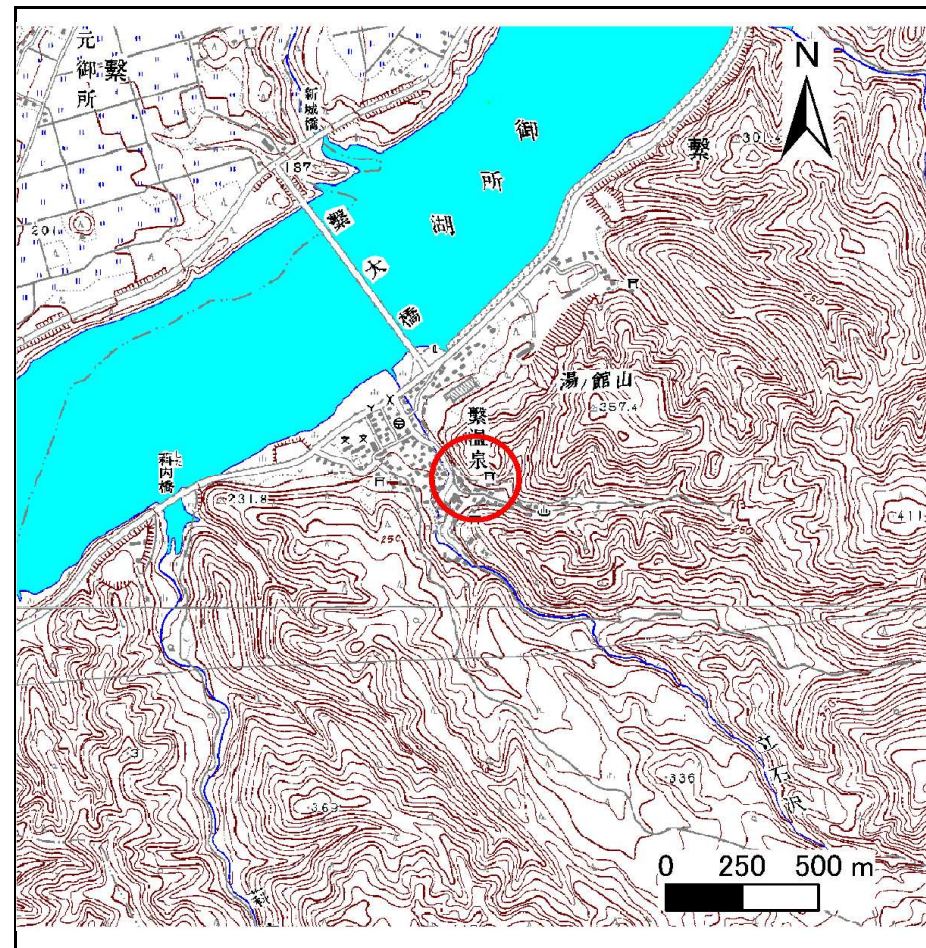
土砂災害防止に関する基礎調査(急傾斜地の崩壊)

表紙 概況、位置図

自然現象の種類	急傾斜地の崩壊
箇所番号	076A0011
箇所名	繫(2)
所在地	盛岡市繫字湯ノ館、塗沢、館市
調査機関	盛岡広域振興局



位置図(S=1:200,000)



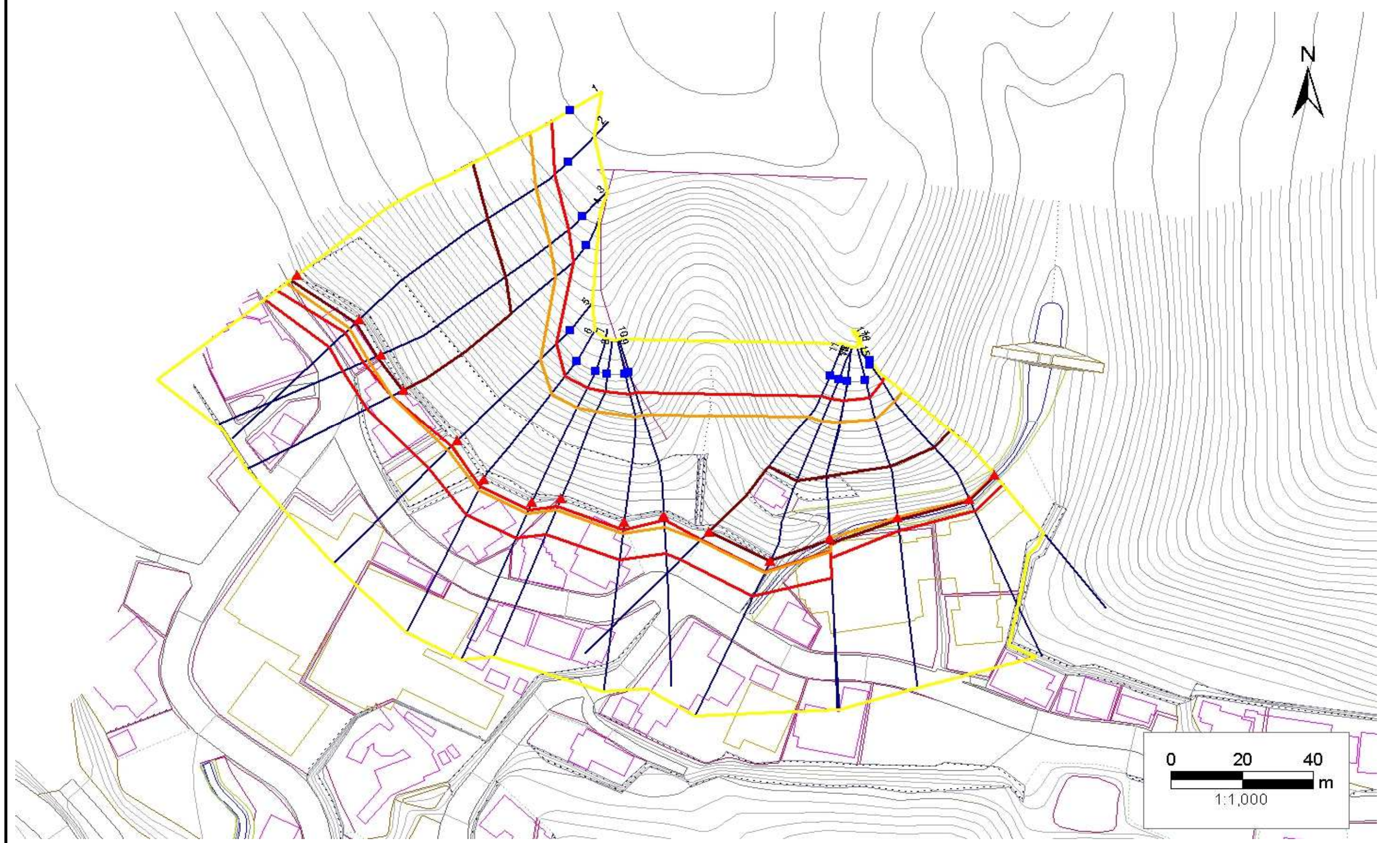
概況図(S=1:25,000)

急傾斜地の崩壊区域調書

様式3-1 危害のおそれのある土地、著しい危害のおそれのある土地の設定図

調査年度 平成22年度

急傾斜地の位置 箇所番号 076A0011 箇所名 繁(2) 所在地 盛岡市繁字湯ノ館、塗沢、館市



- | | | | | |
|----|------|--------|---------------------|------------------------------------------|
| 凡例 | ■ 上端 | — 横断測線 | — 危害のおそれのある土地の区域 | — 土石等の移動による力が100kN/m ² を超える範囲 |
| | ▲ 下端 | | — 著しい危害のおそれのある土地の区域 | — 土石等の堆積高が3mを超える範囲 |

急傾斜地の崩壊区域調査

様式3-2 建築物に作用すると想定される衝撃に関する事項(1/2)

調査年度

平成22年度

急傾斜地の位置		箇所番号		076A0011		箇所名		繫(2)		所在地		盛岡市繫字湯ノ館、塗沢、館市				
横断 測線 番号	急傾斜地の下端に隣接する土地								急傾斜地内							
	土石等の移動の高さと力の大きさ				土石等の堆積高さと力の大きさ				土石等の移動の高さと力の大きさ				土石等の堆積高さと力の大きさ			
	区分	高さ (m)	下端からの距離 (m)	力の大きさ (kN/m ²)	区分	下端からの水平 距離(m)	高さ (m)	力の大きさ (kN/m ²)	区分	高さ (m)	上端からの比高 (m)	力の大きさ (kN/m ²)	区分	上端からの比高 (m)	高さ (m)	力の大きさ (kN/m ²)
1	100kN/m ² を超える	1.00	0.00 ~ 3.89	163.44	3mを超える	0.00 ~ 2.30	4.08	21.83	100kN/m ² を超える	1.00	10.54 ~ 72.07	163.44	3mを超える	25.00 ~ 72.07	4.08	21.83
	それ以外	1.00	3.89 ~ 11.68	100.00	それ以外	2.30 ~ 11.68	3.00	16.05	それ以外	1.00	5.00 ~ 10.54	100.00	それ以外	5.00 ~ 25.00	3.00	16.05
2	100kN/m ² を超える	1.00	0.00 ~ 4.08	166.89	3mを超える	0.00 ~ 1.64	3.87	20.71	100kN/m ² を超える	1.00	10.82 ~ 66.13	166.89	3mを超える	25.00 ~ 66.13	3.87	20.71
	それ以外	1.00	4.08 ~ 11.86	100.00	それ以外	1.64 ~ 11.86	3.00	16.05	それ以外	1.00	5.00 ~ 10.82	100.00	それ以外	5.00 ~ 25.00	3.00	16.05
3	100kN/m ² を超える	1.00	0.00 ~ 4.07	166.72	3mを超える	0.00 ~ 1.65	3.88	20.78	100kN/m ² を超える	1.00	10.86 ~ 62.07	166.72	3mを超える	25.00 ~ 62.07	3.88	20.78
	それ以外	1.00	4.07 ~ 11.86	100.00	それ以外	1.65 ~ 11.86	3.00	16.05	それ以外	1.00	5.00 ~ 10.86	100.00	それ以外	5.00 ~ 25.00	3.00	16.05
4	100kN/m ² を超える	1.00	0.00 ~ 4.01	165.68	3mを超える	0.00 ~ 0.53	3.30	17.66	100kN/m ² を超える	1.00	10.71 ~ 57.24	165.68	3mを超える	25.00 ~ 57.24	3.30	17.66
	それ以外	1.00	4.01 ~ 11.80	100.00	それ以外	0.53 ~ 11.80	3.00	16.05	それ以外	1.00	5.00 ~ 10.71	100.00	それ以外	5.00 ~ 25.00	3.00	16.05
5	100kN/m ² を超える	1.00	0.00 ~ 3.80	161.86	3mを超える	- ~ -	-	-	100kN/m ² を超える	1.00	10.85 ~ 40.26	161.86	3mを超える	- ~ -	-	-
	それ以外	1.00	3.80 ~ 11.59	100.00	それ以外	0.00 ~ 11.59	2.87	15.37	それ以外	1.00	5.00 ~ 10.85	100.00	それ以外	5.00 ~ 40.26	2.87	15.37
6	100kN/m ² を超える	1.00	0.00 ~ 3.76	161.12	3mを超える	- ~ -	-	-	100kN/m ² を超える	1.00	10.87 ~ 38.81	161.12	3mを超える	- ~ -	-	-
	それ以外	1.00	3.76 ~ 11.55	100.00	それ以外	0.00 ~ 11.55	2.88	15.40	それ以外	1.00	5.00 ~ 10.87	100.00	それ以外	5.00 ~ 38.81	2.88	15.40
7	100kN/m ² を超える	1.00	0.00 ~ 3.76	161.11	3mを超える	- ~ -	-	-	100kN/m ² を超える	1.00	11.06 ~ 39.18	161.11	3mを超える	- ~ -	-	-
	それ以外	1.00	3.76 ~ 11.55	100.00	それ以外	0.00 ~ 11.55	2.92	15.63	それ以外	1.00	5.00 ~ 11.06	100.00	それ以外	5.00 ~ 39.18	2.92	15.63
8	100kN/m ² を超える	1.00	0.00 ~ 3.66	159.32	3mを超える	- ~ -	-	-	100kN/m ² を超える	1.00	11.21 ~ 36.88	159.32	3mを超える	- ~ -	-	-
	それ以外	1.00	3.66 ~ 11.45	100.00	それ以外	0.00 ~ 11.45	2.95	15.78	それ以外	1.00	5.00 ~ 11.21	100.00	それ以外	5.00 ~ 36.88	2.95	15.78
9	100kN/m ² を超える	1.00	0.00 ~ 3.57	157.72	3mを超える	- ~ -	-	-	100kN/m ² を超える	1.00	10.57 ~ 35.51	157.72	3mを超える	- ~ -	-	-
	それ以外	1.00	3.57 ~ 11.36	100.00	それ以外	0.00 ~ 11.36	2.76	14.78	それ以外	1.00	5.00 ~ 10.57	100.00	それ以外	5.00 ~ 35.51	2.76	14.78
10	100kN/m ² を超える	1.00	0.00 ~ 3.53	156.93	3mを超える	- ~ -	-	-	100kN/m ² を超える	1.00	10.55 ~ 34.79	156.93	3mを超える	- ~ -	-	-
	それ以外	1.00	3.53 ~ 11.31	100.00	それ以外	0.00 ~ 11.31	2.41	12.91	それ以外	1.00	5.00 ~ 10.55	100.00	それ以外	5.00 ~ 34.79	2.41	12.91
11	100kN/m ² を超える	1.00	0.00 ~ 3.71	160.10	3mを超える	0.00 ~ 0.12	3.06	16.39	100kN/m ² を超える	1.00	10.53 ~ 44.71	160.10	3mを超える	25.00 ~ 44.71	3.06	16.39
	それ以外	1.00	3.71 ~ 11.49	100.00	それ以外	0.12 ~ 11.49	3.00	16.05	それ以外	1.00	5.00 ~ 10.53	100.00	それ以外	5.00 ~ 25.00	3.00	16.05
12	100kN/m ² を超える	1.00	0.00 ~ 3.69	159.85	3mを超える	0.00 ~ 0.11	3.06	16.37	100kN/m ² を超える	1.00	10.53 ~ 44.23	159.85	3mを超える	25.00 ~ 44.23	3.06	16.37
	それ以外	1.00	3.69 ~ 11.48	100.00	それ以外	0.11 ~ 11.48	3.00	16.05	それ以外	1.00	5.00 ~ 10.53	100.00	それ以外	5.00 ~ 25.00	3.00	16.05
13	100kN/m ² を超える	1.00	0.00 ~ 3.80	161.88	3mを超える	0.00 ~ 0.35	3.20	17.14	100kN/m ² を超える	1.00	10.75 ~ 40.63	161.88	3mを超える	25.00 ~ 40.63	3.20	17.14
	それ以外	1.00	3.80 ~ 11.59	100.00	それ以外	0.35 ~ 11.59	3.00	16.05	それ以外	1.00	5.00 ~ 10.75	100.00	それ以外	5.00 ~ 25.00	3.00	16.05
14	100kN/m ² を超える	1.00	0.00 ~ 0.00	161.89	3mを超える	0.00 ~ 1.60	3.84	20.57	100kN/m ² を超える	1.00	10.75 ~ 40.64	161.89	3mを超える	25.00 ~ 40.64	3.84	20.57
	それ以外	1.00	0.00 ~ 5.69	100.00	それ以外	1.60 ~ 5.69	3.00	16.05	それ以外	1.00	5.00 ~ 10.75	100.00	それ以外	5.00 ~ 25.00	3.00	16.05
15	100kN/m ² を超える	1.00	0.00 ~ 0.00	160.70	3mを超える	0.00 ~ 0.74	3.45	18.44	100kN/m ² を超える	1.00	11.24 ~ 39.24	160.70	3mを超える	25.00 ~ 39.24	3.45	18.44
	それ以外	1.00	0.00 ~ 3.97	100.00	それ以外	0.74 ~ 3.97	3.00	16.05	それ以外	1.00	5.00 ~ 11.24	100.00	それ以外	5.00 ~ 25.00	3.00	16.05

急傾斜地の崩壊区域調査

様式3-2 建築物に作用すると想定される衝撃に関する事項(2/2)

調査年度

平成22年度

急傾斜地の位置		箇所番号		076A0011		箇所名		繫(2)		所在地		盛岡市繫字湯ノ館、塗沢、館市				
横断線 番号	急傾斜地の下端に隣接する土地								急傾斜地内							
	土石等の移動の高さと力の大きさ				土石等の堆積高さとの大きさ				土石等の移動の高さと力の大きさ				土石等の堆積高さとの大きさ			
	区分	高さ (m)	下端からの距離 (m)	力の大きさ (kN/m ²)	区分	下端からの水平 距離(m)	高さ (m)	力の大きさ (kN/m ²)	区分	高さ (m)	上端からの比高 (m)	力の大きさ (kN/m ²)	区分	上端からの比高 (m)	高さ (m)	力の大きさ (kN/m ²)
16	100kN/m ² を超える	1.00	0.00 ~ 0.00	160.32	3mを超える	0.00 ~ 0.43	3.24	17.31	100kN/m ² を超える	1.00	10.58 ~ 39.81	160.32	3mを超える	25.00 ~ 39.81	3.24	17.31
	それ以外	1.00	0.00 ~ 3.80	100.00	それ以外	0.43 ~ 3.80	3.00	16.05	それ以外	1.00	5.00 ~ 10.58	100.00	それ以外	5.00 ~ 25.00	3.00	16.05
17	100kN/m ² を超える	1.00	0.00 ~ 0.00	160.08	3mを超える	0.00 ~ 0.42	3.23	17.28	100kN/m ² を超える	1.00	10.57 ~ 39.62	160.08	3mを超える	25.00 ~ 39.62	3.23	17.28
	それ以外	1.00	0.00 ~ 3.80	100.00	それ以外	0.42 ~ 3.80	3.00	16.05	それ以外	1.00	5.00 ~ 10.57	100.00	それ以外	5.00 ~ 25.00	3.00	16.05
	100kN/m ² を超える		~		3mを超える	~			100kN/m ² を超える		~		3mを超える	~		
	それ以外		~		それ以外	~			それ以外		~		それ以外	~		
	100kN/m ² を超える		~		3mを超える	~			100kN/m ² を超える		~		3mを超える	~		
	それ以外		~		それ以外	~			それ以外		~		それ以外	~		
	100kN/m ² を超える		~		3mを超える	~			100kN/m ² を超える		~		3mを超える	~		
	それ以外		~		それ以外	~			それ以外		~		それ以外	~		
	100kN/m ² を超える		~		3mを超える	~			100kN/m ² を超える		~		3mを超える	~		
	それ以外		~		それ以外	~			それ以外		~		それ以外	~		
	100kN/m ² を超える		~		3mを超える	~			100kN/m ² を超える		~		3mを超える	~		
	それ以外		~		それ以外	~			それ以外		~		それ以外	~		
	100kN/m ² を超える		~		3mを超える	~			100kN/m ² を超える		~		3mを超える	~		
	それ以外		~		それ以外	~			それ以外		~		それ以外	~		
	100kN/m ² を超える		~		3mを超える	~			100kN/m ² を超える		~		3mを超える	~		
	それ以外		~		それ以外	~			それ以外		~		それ以外	~		
	100kN/m ² を超える		~		3mを超える	~			100kN/m ² を超える		~		3mを超える	~		
	それ以外		~		それ以外	~			それ以外		~		それ以外	~		
	100kN/m ² を超える		~		3mを超える	~			100kN/m ² を超える		~		3mを超える	~		
	それ以外		~		それ以外	~			それ以外		~		それ以外	~		